

Technisches Datenblatt

VISIO 3:1 ST

200



OPTIONEN

| | |
|---------------------------------|---|
| Einbau-/Tragrahmen | |
| Schwarz, 6mm | ✓ |
| Edelstahl, 6mm | ✓ |
| Scheibenrahmen | |
| Schwarz | ✓ |
| Edelstahl | ✓ |
| Griffe | |
| Eichenholz dunkel gebeizt | ✓ |
| Edelstahl | ✓ |
| Stahl Schwarz | ✓ |
| AIR-System | |
| für raumluftunabhängige Montage | ✓ |



200



Technisches Datenblatt

VISIO 3:1 ST



PRODUKT INFORMATIONEN

| | |
|------------------------------------|----------|
| Gewicht je nach Modell/Ausstattung | |
| Gewicht je nach Modell/Ausstattung | 510 kg |
| Ø Rauchabgang | |
| Ø Rauchabgang | 200 mm |
| Ø Lufteintritt | |
| Ø Lufteintritt | 150 mm |
| Prüfungen | |
| Energieeffizienzklasse | A |
| Eco Design | ✓ |
| EN Norm 6.4.23 | EN 13229 |
| BImSchV | Stufe 2 |
| Flamme Verte | ✓ |
| Classe energetica di appartenenza | 4 Stelle |

Alle Angaben erfolgen ohne Gewähr. Skizzen sind nicht masstabsgetreu.

25.04.2026 | 2 / 4

ATTIKA FEUER AG | Brunnmatt 16 | CH-6330 Cham | Tel. +41 41 784 80 80 | info@attika.ch | www.attika.ch



Technisches Datenblatt

VISIO 3:1 ST

200



LEISTUNGEN

| Wärmeleistung | |
|---|------------------------|
| Nennwärmeleistung | 10 kW |
| Heizleistung min./max. | 8.7-10 kW |
| Holzaufgabemenge | 2.9 ≈ kg/h |
| Wirkungsgrad | 80 % |
| Tripelwerte | |
| Abgasmassenstrom | 9.6 g/s |
| Abgastemperatur | 238 °C |
| Erforderlicher Förderdruck | 12 Pa |
| Erforderlicher Förderdruck bei 0.8-facher Nennwärmeleistung | 10 Pa |
| Brandverhalten | |
| Staub bei 13 % O ₂ | 18 mg/Nm ³ |
| CO Emission bei 13 % O ₂ | 0.0744 % |
| CO Emission bei 13 % O ₂ | 930 mg/Nm ³ |
| CO ₂ Gehalt | 8.8 % |
| OGC bei 13 % O ₂ | 35 mg/Nm ³ |
| NO _x bei 13 % O ₂ | 87 mg/Nm ³ |

INSTALLATION

| Möbelabstand vom Frontglas | |
|--------------------------------|--------|
| A: Möbelabstand vom Frontglas | 700 mm |
| Möbelabstand vom Seitenglas | |
| B: Möbelabstand vom Seitenglas | 700 mm |

Alle Angaben erfolgen ohne Gewähr. Skizzen sind nicht massstabsgetreu.

25.04.2026 | 3 / 4

ATTIKA FEUER AG | Brunnmatt 16 | CH-6330 Cham | Tel. +41 41 784 80 80 | info@attika.ch | www.attika.ch

200



Technisches Datenblatt

VISIO 3:1 ST

200

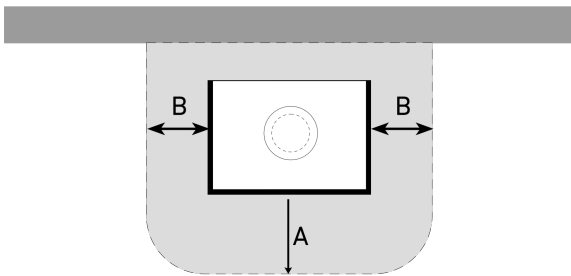


Hinweise

Maximal vom Rahmen getragenes Gewicht: 200 kg.

Bitte beachten Sie bei Boden-/Vorlegeplatten die nationalen/regionalen Bestimmungen.

Skizzen Sicherheitsabstände



200

